

目录

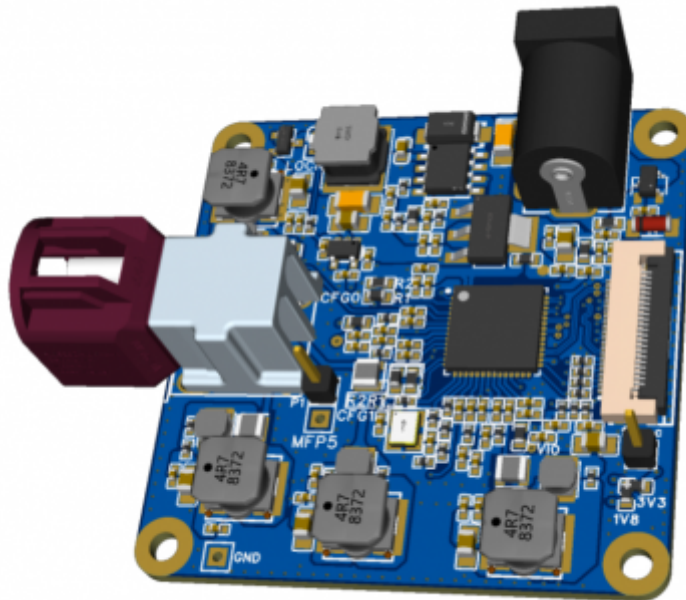
- MAX96724/F标准rpi-zero接口模块** 3
- 主要特点* 3
- 效果图* 3
- 适用范围* 3

MAX96724/F标准rpi-zero接口模块

主要特点

- 使用MAX96724或MAX96724F (gmsl1/2, 3/6Gbps, 支持tunnel模式)
- 标准rpi-zero 4lane mipi接口
- 预留pwn/fsync输入
- POC最大支持 800mA (单路)

效果图



适用范围

此产品可与我司 [rk3588核心gmsl数据记录](#) 和 [gmsl2usb转换盒](#) 配合使用。

如需适配TDA4系统ADAS控制器板卡，请选用专用适配卡：[max96712-max9296扩展卡](#) 或 [dual-max9296扩展卡](#)（可替换解串器版本）。

From:
<https://wiki.yytech.cc/> - YYT Docs

Permanent link:
https://wiki.yytech.cc/doku.php?id=%E6%89%A9%E5%B1%95%E5%8D%A1:max96724_f%E6%A0%87%E5%87%86rpi-zero%E6%8E%A5%E5%8F%A3

Last update: 2024/08/18 08:52

