

目录

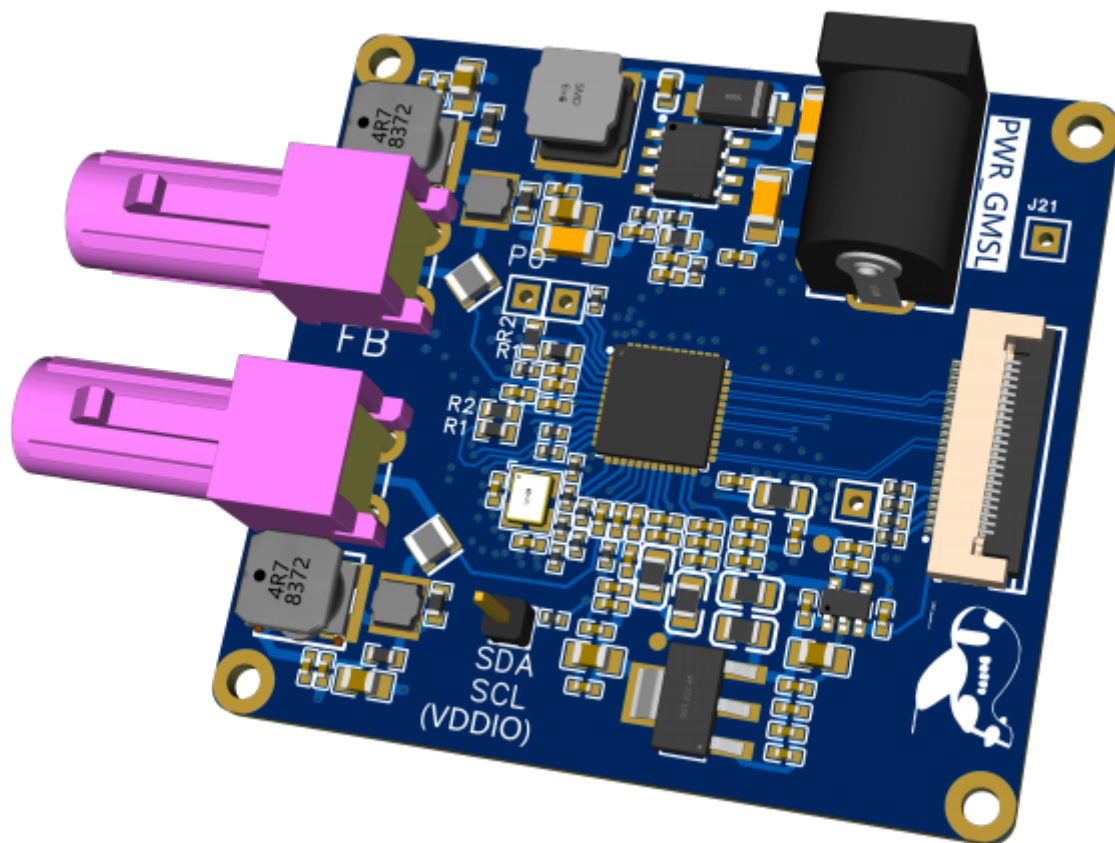
- 单MAX9296接口卡_树莓派ZERO接口 3
- 主要特点* 3
- 3D渲染图** 3

单MAX9296接口卡_树莓派ZERO接口

主要特点

- 使用单颗MAX9296可接入两路GMSL1/GMSL2相机。
- 外接GMSL供电，标准DC输入
- 采用4-lane树莓派接口22pin FPC[可通过附带FPC线缆连接15pin树莓派标准接口]

3D渲染图



如需适配TDA4系统ADAS控制器板卡，请选用专用适配卡：[max96712-max9296扩展卡](#) 或 [dual-max9296扩展卡](#)

From:
<https://wiki.yytech.cc/> - YYT Docs

Permanent link:
https://wiki.yytech.cc/doku.php?id=%E6%89%A9%E5%B1%95%E5%8D%A1%E5%8D%95max9296%E6%8E%A5%E5%8F%A3%E5%8D%A1_%E6%A0%91%E8%BE%93%E6%B4%BEzero%E6%8E%A5%E5%8F%A3

Last update: 2023/12/21 21:55

